

910M, 914M, 918M

Compacte wielladers



	910M	914M	918M
Motortype*	Cat® C4.4 ACERT™	Cat C4.4 ACERT	Cat C4.4 ACERT
Maximaal brutovermogen, nominaal:			
ISO 14396 (DIN)	74 kW (101 pk)	74 kW (101 pk)	86 kW (117 pk)
Laadbakinhoud	1,3-1,9 m ³	1,3-1,9 m ³	1,3-1,9 m ³
Kantelbelasting volledig geknikt	5099 kg	5219 kg	5845 kg
Bedrijfgewicht	8257 kg	8720 kg	9489 kg

*De motor voldoet aan de emissienormen van U.S. EPA Tier 4-definitief/EU Fase IV.

Een gemakkelijke keuze

Efficiënt en krachtig

Ervaar de efficiëntie van zowel het hybride als het brandstofsysteem met een intelligente hydrostatische aandrijflijn en toonaangevende brandstofbesparingen door een lager maximaal motortoerental. Vermogen wanneer u dit nodig hebt met de Power-on-Demand-technologie die het vermogen verhoogt volgens de vraag, voor een verbeterd toerental op hellingen.

Gemakkelijk werken

Verplaats meer materiaal met de gepatenteerde Performance-laadbakken voor snel laden en het geoptimaliseerde scharniermechanisme met Z-stang van Caterpillar. Multifunctioneel werken was nog nooit zo eenvoudig dankzij speciale pompen voor elk systeem en een opbrengstverdelende uitrustingsstukklep. U kunt gelijktijdig heffen, sturen en rijden zonder compromissen.

Comfortabel, de hele dag lang

Neem plaats in de stoel van de wiellader van de M-serie en profiteer van het uitstekende zicht in alle richtingen, fluisterstille geluidsniveaus, licht bediende joysticks en een volledig verstelbare stoelvering.

Personaliseer uw beleving

U kunt voldoen aan de vereisten van uw toepassing en werken volgens persoonlijke voorkeuren met de toonaangevende instelbare aandrijflijn en aanpasbare uitrustingsstukkrespons van Caterpillar. Stel de machineprestatie nauwkeurig af met instellingen binnen handbereik via het soft-touch toetsenbord.

Geconfigureerd om winst te maken

Het uitgebreide assortiment van optionele uitrusting biedt u de veelzijdigheid om de wielladers van de M-serie te configureren voor maximale winstgevendheid van uw bedrijf.

Inhoud

Efficiënt en krachtig.....	4
Gemakkelijk werken	6
Comfortabel, de hele dag lang.....	8
Personaliseer uw beleving.....	10
Geconfigureerd om winst te maken	11
Onderhoud.....	12
Klantenondersteuning.....	12
Specificaties	13
Specificaties van laadbakken.....	19
Selectietabellen voor laadbakken	29
Bedrijfsspecificaties.....	31
Standaarduitrusting.....	34
Optionele uitrusting	35





De Cat wielladers 910M, 914M en 918M stellen de norm voor productiviteit, brandstofzuinigheid en comfort voor de machinist. Met de geoptimaliseerde Z-stang van het verbeterde laderscharniermechanisme kunt u even snel laden als met de traditionele Z-stang en beschikt u bovendien over de paralleliteit en lastbehandelingsmogelijkheden van een uitrustingsstukdrager. De C4.4 ACERT-motor met hoog koppel en lager toerental werkt harmonieus samen met de intelligente hydrostatische aandrijflijn en levert standaard brandstofzuinigheid. De motor voldoet aan de emissienormen van Tier 4-definitief en Fase IV, en de dieseloxydatiekatalysator heeft een eigen beheersysteem zodat u zich op uw werk kunt concentreren. Ontdek deze nieuwe industriernorm.



Efficiënt en krachtig

Ervaar de efficiëntie van zowel het hybride als het brandstofsysteem met meer vermogen wanneer u dit nodig hebt.

Intelligent vermogensbeheer

Het exclusieve intelligente vermogensbeheersysteem van Caterpillar is nog geoptimaliseerd. Door de handelingen van de machinist en het beschikbare vermogen te bewaken, werkt de machine steeds met maximale efficiëntie en profiteert de machinist van betere machineprestaties aangepast aan de toepassing.

Maximale brandstofzuinigheid

Met de Eco-modus kunt u kiezen tussen maximale brandstofzuinigheid of hogere hydraulische snelheid.



Eco-modus

- Ingeschakeld met een druk op een knop (Eco).
- Deze modus verbruikt 5% minder brandstof vergeleken met de standaardmodus en is het meest rendabel bij laden en lossen, sneeuwruimen en tijdens weggebruik.
- De intelligente Hystat zorgt altijd voor de maximale rijnsnelheid.

Standaardmodus

- Verhoogt het motortoerental met meer dan 20%.
- Verkort de hydraulische cyclustijden en verhoogt de productiviteit.
- Aanbevolen wanneer u op hellingen werkt of in toepassingen waar hydromechanische uitrustingsstukken moeten worden gebruikt.

Vier efficiënte en krachtige cilinders

De Cat C4.4 ACERT-motor werkt schoner en stiller en levert superieure prestaties en duurzaamheid dankzij een ontwerp met hoog koppel en lager toerental. De motor voldoet aan de emissienormen van Tier 4-definitief en Fase IV, en de schone-emissiemodule heeft een eigen beheersysteem zodat u zich op uw werk kunt concentreren.

- **Geen stilstand voor regeneratie** met een zelfsturend nabehandelingssysteem zodat u aan de slag blijft.
- **Lange intervallen voor vloeistofverversing** met minimaal verbruik van dieseluitlaatvloeistof (DEF: Diesel Exhaust Fluid), beter bekend als Adblue, die slechts eenmaal moet worden bijgevuld per zes volle brandstoftanks.
- **Configureerbare functie voor automatische uitschakeling bij stationair draaien** op basis van tijd en omgevingstemperatuur om het brandstofverbruik nog te verminderen en bedrijfskosten laag te houden.



Vermogen op het maaiveld

Gebruik voor maximale tractie op hellingen de schakelaar op de multifunctionele joystick om het volledig blokkerende differentieel van de voor- en achterassen tijdens het rijden in te schakelen bij maximaal koppel.

Onafhankelijke bedrijfsremmen op de voor- en achterassen leveren sterke remprestaties, en met de mechanische parkeerrem kunt u de machine gemakkelijk en veilig vastzetten.



Gemakkelijk werken

Uw werk sneller voltooien.



Geoptimaliseerd scharniermechanisme met Z-stang

Het gepatenteerde geoptimaliseerde scharniermechanisme met Z-stang van Caterpillar combineert de graafefficiëntie van een traditionele Z-stang met de mogelijkheden van een geïntegreerde uitrustingsstukdrager voor uitstekende prestaties en veelzijdigheid.

- **Parallelliteit** is ingebouwd in de geometrie van het scharniermechanisme. U kunt rekenen op voorspelbare prestaties en hoge kantelkrachten in het volledige werkbereik om lasten veilig en betrouwbaar te hanteren met nauwkeurige controle.
- **Uitstekend zicht** op de hoeken van de laadbak en de vorkpunten op maaiveldhoogte blijft behouden, en het zicht bij maximale hefhoogte is verbeterd.
- **Hoger heffen en verder reiken** is mogelijk met het optionele scharniermechanisme met groot hefbereik dat leverbaar is voor de 910M en 914M.

Performance-laadbakken voor snel laden

Performance-laadbakken hebben tot 10% hogere vulfactoren en houden het materiaal beter vast waardoor de productiviteit en brandstofzuinigheid aanzienlijk toenemen. De laadbakken hebben een langere vloer om een grotere hap uit de stapel te nemen, een grote bekopening om hoger te happen en gebogen zijranden om het materiaal beter vast te houden.



Multifunctionele prestaties die soepel en voorspelbaar zijn

Machines van de M-serie zijn uitgerust met elektrohydraulische besturing die wordt geregeld door het intelligente vermogensbeheersysteem voor maximale efficiëntie. Het systeem met lastdetectie en variabele opbrengst detecteert de belastingsvraag en past de opbrengst en druk aan volgens de wensen van de machinist.

- **Multifunctioneel zonder compromissen** dankzij speciale hydraulische systemen met een pomp voor de intelligente hydrostatische aandrijving, een tweede pomp voor de uitrustingsstukken en een derde pomp voor het stuursysteem. U kunt gelijktijdig rijden, heffen en sturen met soepele, voorspelbare controle. Machines van de M-serie doen gewoon wat u van hen vraagt.
- **In de cabine programmeerbare afslagen** voor kantelen en heffen op de 918M worden eenvoudig ingesteld tijdens het werken. Deze functie is ideaal voor toepassingen met herhaalbare werkcycli, waarbij u snel kunt terugkeren naar geprogrammeerde instelpunten.
- **Lichte bediening van hydromechanische uitrustingsstukken** met kruipregeling, gasklepvergrendeling en continue stroom. Zo kan de machinist de rijsnelheid, het motortoerental en de extra stroom vergrendelen en hoeft hij alleen maar de machine te sturen.



Comfortabel, de hele dag lang

De ideale stoel op het werkterrein.



Ga zitten en maak het u gemakkelijk:

- **Elektrohydraulische bedieningselementen** met een ultralichte joystick voor bediening van hef- en kantelfuncties, met geïntegreerde schakelaar Vooruit/Neutraal/Achteruit, differentieelblokkeringsschakelaar en optionele extra 3e en 4e functie.
- **Superieur zicht rondom** met een voorruit zonder zuil, binnen- en buitenspiegels, netjes geplaatste hydrauliekleidingen en een in lijn gemonteerde motor voor uitstekend zicht naar achteren.
- **Klimaatregeling in de cabine** met achterrautverwarming en meerdere luchtopeningen voor snel ontdooien.
- **Volledig verstelbare bedieningselementen** inclusief stuurkolom, armleniging en stoelvering.
- **Informatie in een oogwenk** met het grote LCD-hoofddisplay op de console voorin.
- **Een extra oogje op het werkterrein** met de functies van de optionele achteruitkijkcamera.
- **Een verwarmde stoel** voor extra comfort in koude klimaten.



Kom met plezier naar het werk:

- **Ruime, veilige en stille werkomgeving voor de machinist** met ergonomische bedieningselementen en optionele radio met MP3- en USB-poort.
- **Snel aanpasbare machinefuncties** met het optionele toetsenbord met 8 knoppen voor het in realtime afstellen van de machine.
- **Comfortabele zachte stop bij cilindreindaanslagen** en geprogrammeerde afslagen met de exclusieve elektrohydraulische cilinderdemping* van Caterpillar.
- **Een nog soepelere rit** met de optionele rijregeling wanneer u werkt zonder lading of met een lading, waarbij de lading uitstekend wordt vastgehouden.
- **Vroeg beginnen te werken en laat stoppen** is gemakkelijker met het optionele LED-lichtenpakket.
- **Portier aan beide kanten** voor gemakkelijk instappen in nauwe werklocaties.

*Cilinderdemping alleen op de 918M.





Aanpasbare hydraulische respons

Pas de hydraulische prestaties eenvoudig aan via het toetsenbord om uw efficiëntie te optimaliseren.

- **Afstelling van de machine door de machinist** om langzamer te werken bij precisienivellering of sneller te werken in landbouwtoepassingen met een hoge productie.
- **Rijregeling met volledig afstelbare activeringssnelheid** (via Electronic Technician – ET).
- **Bediening van extra uitrustingsstukken** met proportionele regeling van extra stroom voor 3^e en 4^e functie via duimwielen.

Personaliseer uw beleving

Een machine op maat.

Werk samen met uw machine als een eenheid door de aandrijflijn en hydraulica eenvoudig aan te passen aan uw persoonlijke voorkeuren of toepassingsvereisten.

Flexibele aandrijflijn

De soepele, traploze en elektronisch gestuurde hydrostatische transmissie brengt het regelbare vermogen op het maaiveld over met een uitstekende rijnsnelheidsregeling en aanpasbare voeling.

- **Selecteer de gewenste respons bij verandering van rijrichting** op basis van de toepassing en de voorkeur van de machinist. Deze instelling bepaalt de kenmerken bij het uitrollen wanneer u schakelt vanuit vooruit, neutraal en achteruit.
- **Verminder bandslijtage** met de trekkrachtregeling die de beschikbare trekkracht aanpast aan de ondergrondcondities.
- **Stel de rijnsnelheid nauwkeurig af** met de kruipregeling wanneer u uitrustingsstukken zoals bezems, sneeuwblazers en bosmaaiers gebruikt.



Startcodebeveiliging

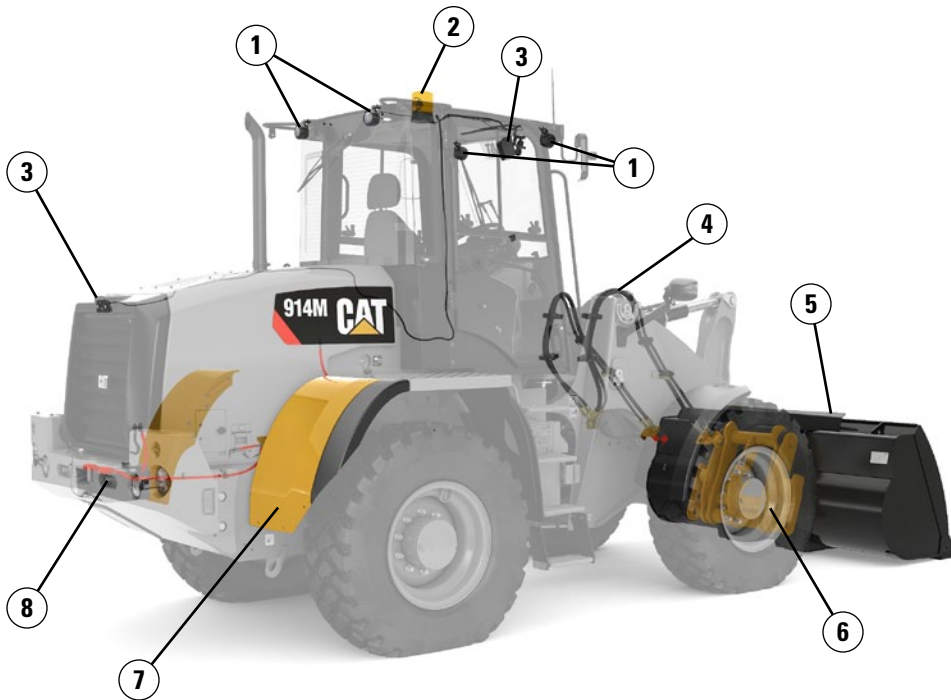
- De wielladers van de M-serie bieden een extra beveiligingsniveau met de optionele startcode. De eigenaar kan meerdere beveiligingscodes met vier of zes cijfers instellen waarmee de machine kan worden gestart.

Geconfigureerd om winst te maken

Klaar om voor u te werken.

Zoals u het wilt

Een verscheidenheid aan opties is leverbaar voor de Cat wielladers van de M-serie volgens uw specifieke toepassingsvereisten.



Overige opties:

- 1) Extra lichten: LED of halogeen
- 2) Zwaailamp
- 3) Achteruitkijkcamera met display*
- 4) Extra hydrauliek: 3^e en 4^e functie
- 5) Uitrustingsstuk voor
- 6) Koppeling: IT en ISO
- 7) Spatborden
- 8) Batterij: standaard of zwaar uitgevoerd

*Standaarduitrusting in Europa.

Opties voor uitrustingsstuk voor:

- 1) Rechte sneeuwschuiver
- 2) Sneeuwruimer
- 3) Materiaaloverslagarm
- 4) Laadbak met vlakke vloer
- 5) Hoekvormige bezem

...En nog veel meer!



Onderhoud

Plan uw stilstandtijd voor een maximale werktijd.

Met goed bereikbare dagelijkse onderhoudspunten op maaiveldhoogte kunt u altijd snel aan de slag. Drie grote toegangsluiken kunnen in elke volgorde worden geopend en gesloten en zorgen voor een optimale toegang tot filters en onderhoudspunten. Lange onderhoudsintervallen voor hydraulische en aandrijflijnfilters verminderen de onderhoudstijd voor een maximale inzetbaarheid. Enkele aanvullende onderhoudsfuncties zijn:



- **Product Link™** met abonnement voor VisionLink® om uw machine op afstand te bewaken.
- **Snel brandstoffilteronderhoud** met de exclusieve elektrische brandstofopvoerpomp van Caterpillar.
- **Grondige reiniging** met het koelsysteem in één vlak en koelers met 8 wijd gespreide vinnen per inch als standaard.
- **Eenvoudige toegang tot accupolen** voor het aansluiten van een startkabel.
- **Milieuvriendelijke aftapkraan** voorkomt morsen en verspilling van vloeistoffen tijdens het onderhoud van de machine.

Klantenondersteuning

Ongeëvenaarde service maakt het verschil.

Beroemde Cat dealerondersteuning

Vertrouw op uw Cat dealer die u bij elke stap kan helpen met advies over alle opties, van de aankoop van nieuwe of gebruikte machines tot huur- of revisiemogelijkheden op maat van uw bedrijfseisen.

Maximaliseer de inzetbaarheid van uw machine met ongeëvenaarde wereldwijde beschikbaarheid van onderdelen, getrainde monteurs en onderhoudscontracten.

Laat ons tonen wat wij voor uw bedrijf kunnen doen. Maak kennis met een wiellader van de M-serie en word lid van de Caterpillar familie.



Specificaties van compacte wielladers 910M, 914M, 918M

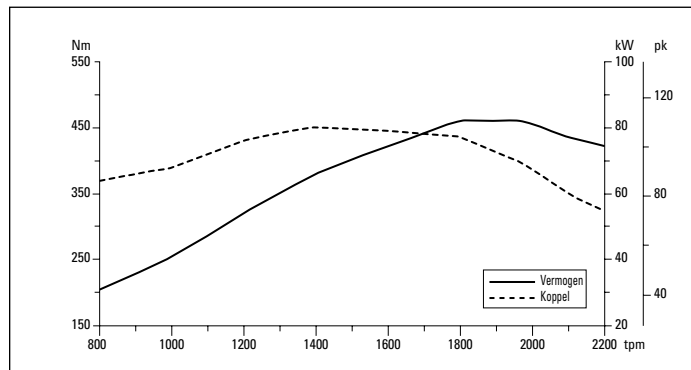
Motor

Cat C4.4 ACERT	910M		914M		918M	
Maximaal brutovermogen, nominaal						
Maximaal motortoerental	2350 tpm		2350 tpm		2350 tpm	
SAE J1995	76 kW	102 hp	76 kW	102 hp	87 kW	117 hp
ISO 14396 (DIN)	74 kW	101 pk	74 kW	101 pk	86 kW	117 pk
Nominaal nettovermogen	2200 tpm		2200 tpm		2200 tpm	
SAE J1349	72 kW	96 hp	72 kW	96 hp	83 kW	112 hp
ISO 9249 (DIN)	72 kW	98 pk	72 kW	98 pk	84 kW	114 pk
Maximaal brutokoppel						
SAE J1995	455 Nm		455 Nm		504 Nm	
ISO 14396	450 Nm		450 Nm		500 Nm	
Maximaal nettokoppel						
SAE J1349	441 Nm		441 Nm		490 Nm	
ISO 9249	446 Nm		446 Nm		495 Nm	
Cilinderinhoud	4,4 l		4,4 l		4,4 l	
Boring	105 mm		105 mm		105 mm	
Slag	127 mm		127 mm		127 mm	

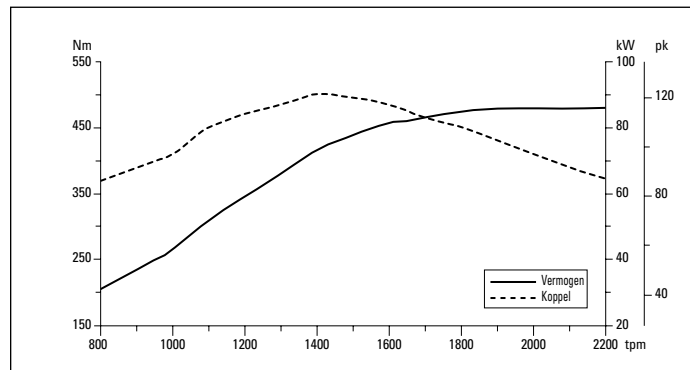
- Het nominale nettovermogen is getest met de referentiecondities voor de opgegeven norm.
- Het aangegeven nettovermogen is het beschikbare vermogen bij het vliegwiel en de aandrijfpomp voor uitrustingsstukken vooraan wanneer de motor uitgerust is met een ventilator, luchtfilter, uitlaatdemper en dynamo.
- De Cat C4.4 ACERT-motor voldoet aan de emissienormen van Tier 4-definitief/Fase IV voor landbouwmachines.

Motorkoppel

910M/914M



918M



Cabine



- ROPS: ISO 3471:2008.
- FOPS: ISO 3449:2005 Level II.
- Het opgegeven geluidsdrumniveau in de cabine van een rijdende machine volgens ISO 6396:2008* en met een correct gemonteerde en onderhouden cabine is 75 dB(A).
- Het opgegeven geluidsvermogensniveau voor machineconfiguraties met CE-markering en gemeten volgens de testprocedures en -voorwaarden vermeld in 2000/14/EG is 103 dB(A).

*De metingen zijn uitgevoerd met gesloten deuren en ramen van de cabine.

Specificaties van wielladers 910M, 914M, 918M

Hydraulisch systeem van lader



- Het uitrustingsstuksysteem van de 910M is een open centrale besturing en werkt met een tandwielpompe.
- Het uitrustingsstuksysteem van de 914M en 918M maakt gebruik van een speciale pomp met lastdetectie en variabel slagvolume.
- Het ladermechanisme gebruikt twee dubbelwerkende hefcilinders en één dubbelwerkende kantelcilinder.

	910M	914M	918M
Maximumopbrengst – Uitrustingsstukpompe	122 l/min	148 l/min	165 l/min
3° functie, maximumopbrengst, standaard	90 l/min	90 l/min	95 l/min
3° functie, maximumopbrengst, hoog	N.v.t.	120 l/min	150 l/min
4° functie, maximumopbrengst	90 l/min	90 l/min	95 l/min
Maximale werkdruk – Uitrustingsstukpompe	23.500 kPa	28.000 kPa	28.000 kPa
Ontlastdruk – Kantelcilinder	34.000 kPa	34.000 kPa	32.000 kPa
Maximale werkdruk 3° en 4° functie	21.000 kPa	21.000 kPa	32.000 kPa
Ontlastdruk 3° en 4° functie	28.000 kPa	28.000 kPa	32.000 kPa
Hefcilinder: dubbelwerkend			
Boringdiameter	100 mm	100 mm	100 mm
Stangdiameter	60 mm	60 mm	60 mm
Slag	593 mm	593 mm	547 mm
Kantelcilinder: dubbelwerkend			
Boringdiameter	100 mm	100 mm	110 mm
Stangdiameter	60 mm	60 mm	60 mm
Slag	578 mm	578 mm	581 mm
Cyclustijden			
Heffen (maaiveldhoogte tot maximale hefhoogte)	5,2 seconden	5,2 seconden	4,8 seconden
Storten (bij maximale hefhoogte)	1,4 seconde	1,4 seconde	1,8 seconde
Terugkantelen	2,2 seconden	2,2 seconden	2,2 seconden
Zweefstand omlaag (maximale hefhoogte tot maaiveldhoogte)	3,7 seconden	3,7 seconden	2,7 seconden
Totale cyclustijd	12,5 seconden	12,5 seconden	11,5 seconden

Aandrijflijn



- De differentieelblokkering kan tijdens het rijden worden ingeschakeld bij maximaal koppel tot 2,5 km/h en blijft actief tot 10 km/h.

	910M	914M	918M
Vooras	Vast	Vast	Vast
Tractiehulp**	Blokkerend differentieel (std.)	Blokkerend differentieel (std.)	Blokkerend differentieel (std.)
Achteras	Pendelend	Pendelend	Pendelend
Pendelhoek	± 11°	± 11°	± 11°
Tractiehulp	Blokkerend differentieel (std.)	Blokkerend differentieel (std.)	Blokkerend differentieel (std.)
Remmen			
Onderhoud	Binnenschijf in oliebad	Binnenschijf in oliebad	Binnenschijf in oliebad
Parkeerrem	Kabelrem, met terugstelveer	Kabelrem, met terugstelveer	Kabelrem, met terugstelveer

Specificaties van wielladers 910M, 914M, 918M

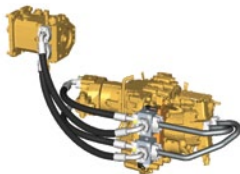
Stuursysteem



- Het stuursysteem van de 910M gebruikt een tandwielpompe met stroomprioriteitsregeling.
- Het stuursysteem van de 914M en 918M maakt gebruik van een speciale pompe met lastdetectie en variabel slagvolume.
- Het stuursysteem gebruikt twee dubbelwerkende stuurcilinders.

	910M	914M	918M
Knikhoek van stuursysteem (in elke richting)	40°	40°	40°
Stuurcilinder: dubbelwerkend			
Boringdiameter	60 mm	60 mm	60 mm
Stangdiameter	35 mm	35 mm	35 mm
Slag	400 mm	400 mm	400 mm
Maximumopbrengst – Stuurpompe	66 l/min	82 l/min	82 l/min
Maximale werkdruk – Stuurpompe	18.500 kPa	22.500 kPa	20.000 kPa
Maximaal stuurkoppel			
0° (rechte machine)	50.375 Nm	50.375 Nm	57.630 Nm
40° (volledig geknikt)	37.620 Nm	37.620 Nm	42.570 Nm
Cyclustijden stuursysteem (van aanslag links tot aanslag rechts)			
Bij 2350 tpm: stuurwielsnelheid van 90 tpm	3,2 seconden	2,8 seconden	2,3 seconden
Aantal stuurwielslagen			
Van aanslag links tot aanslag rechts of van aanslag rechts tot aanslag links	3,75 slagen	3,75 slagen	3,4 slagen

Transmissie



- * Met de kruipregeling kunt u de snelheid regelen van stilstand tot 10 km/h. De kruipregeling werkt alleen in bereik 1.

	910M	914M	918M
Vooruit en achteruit			
Laag bereik, toerentalbereik 1*	10 km/h	10 km/h	10 km/h
Laag bereik, toerentalbereik 2	20 km/h	20 km/h	20 km/h
Hoog bereik (optioneel)	40 km/h	40 km/h	40 km/h

Inhouden

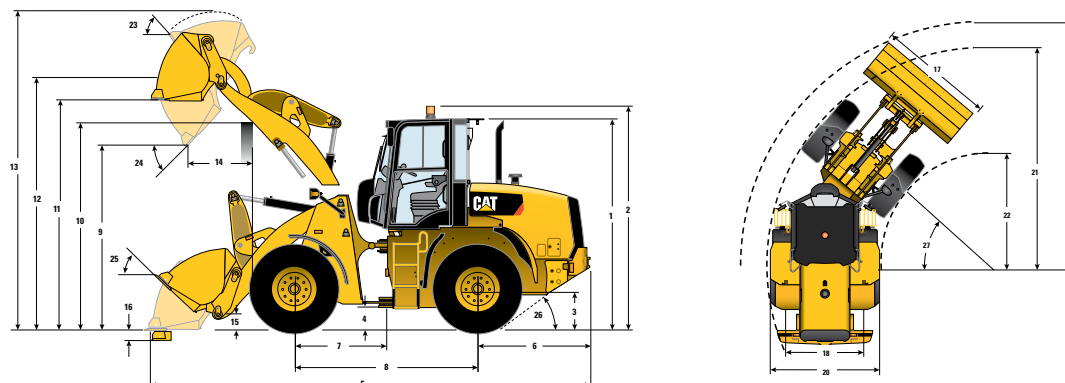
- DEF voor gebruik in Cat SCR-systemen (Selective Catalyst Reduction: selectieve katalytische reductie) moet voldoen aan de vereisten opgegeven in de norm 22241-1 van de Internationale Organisatie voor Normalisatie (ISO).

	910M	914M	918M
Brandstoftank	154 l	154 l	154 l
Koelsysteem	21,5 l	21,5 l	21,5 l
Motorcarter	8,8 l	8,8 l	8,8 l
Voorassen	7,5 l	7,5 l	17 l
Achterassen	7,5 l	7,5 l	17 l
Hydraulisch systeem (inclusief tank)	98 l	98 l	98 l
Hydrauliekolietank	55 l	55 l	55 l
Transmissie	3,4 l	3,4 l	3,4 l
Dieseluitleatvloeiostoftank (DEF: Diesel Exhaust Fluid)	18,9 l	18,9 l	18,9 l

Specificaties van wielladers 910M, 914M, 918M

Afmetingen met laadbak

Alle afmetingen zijn bij benadering. Afmetingen variëren volgens de gekozen laadbak en banden. Zie de Bedrijfsspecificaties met laadbakken.



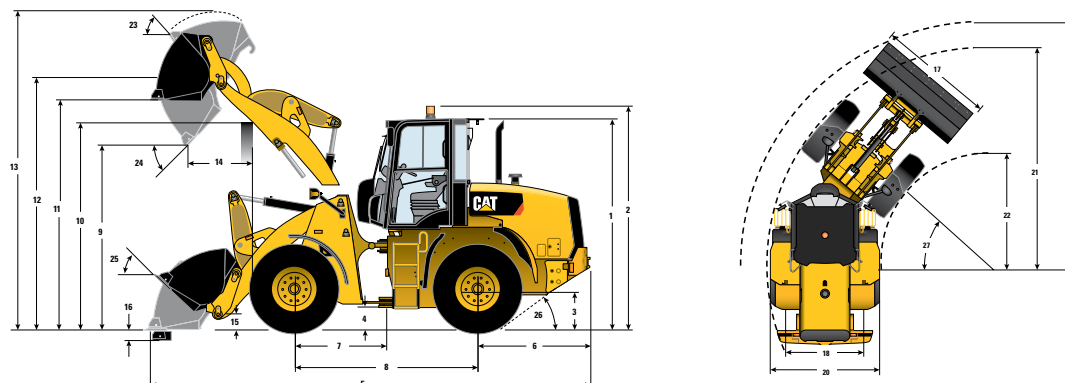
*Varieert afhankelijk van laadbak. **Varieert afhankelijk van band.	Standaardhefbereik – Vastgepend			Groot hefbereik – Vastgepend	
	910M	914M	918M	910M	914M
	mm	mm	mm	mm	mm
** 1 Hoogte: maaiveld tot cabine	3020	3093	3110	3020	3093
** 2 Hoogte: maaiveld tot zwaailamp	3210	3283	3300	3210	3283
** 3 Hoogte: maaiveld tot midden van as	600	640	640	600	640
** 4 Hoogte: bodemvrijheid	348	405	438	348	405
* 5 Lengte: totaal	6226	6291	6617	6758	6834
6 Lengte: achteras tot bumper	1590	1600	1615	1590	1600
7 Lengte: koppeling tot vooras	1300	1300	1350	1300	1300
8 Lengte: wielbasis	2600	2600	2700	2600	2600
* 9 Vrije hoogte: laadbak 45° gekanteld	2846	2820	2857	3219	3188
** 10 Vrije hoogte: overlaadhoogte	3284	3315	3381	3397	3429
** 11 Vrije hoogte: laadbak horizontaal	3419	3447	3563	3775	3800
** 12 Hoogte: laadbakpen	3673	3701	3818	4030	4055
** 13 Hoogte: totaal	4534	4621	4859	4891	4974
* 14 Reikwijdte: laadbak 45° gekanteld	759	790	902	1004	1029
15 Transporthoogte: laadbakpen	319	317	353	480	483
** 16 Graafdiepte	116	89	60	294	272
17 Breedte: laadbak	2401	2401	2401	2401	2401
18 Breedte: midden loopvlak	1800	1800	1800	1800	1800
19 Draaistraal: over laadbak	5180	5200	5400	5419	5448
20 Breedte: over banden	2259	2259	2259	2259	2259
21 Draaistraal: buitenkant van banden	4716	4741	4877	4716	4741
22 Draaistraal: binnenkant van banden	2446	2426	2563	2446	2426
23 Terugkantelhoek bij maximale hefhoogte	57°	57°	55°	59°	59°
24 Storthoek bij maximale hefhoogte	47°	48°	47°	43°	44°
25 Terugkantelhoek in transportstand	42°	41°	44°	50°	49°
26 Afloophoek	33°	33°	33°	33°	33°
27 Knikhoek	40°	40°	40°	40°	40°
	kg	kg	kg	kg	kg
Bedrijfgewicht	7917	8380	9318	8482	8906

De opgegeven afmetingen gelden voor een machine met universele vastgepende laadbak, aanbouwbare mes, optionele contragewichten, standaardafscherming, een machinist van 80 kg, en Michelin 15,5 R25 (L2) XTLA-banden voor de 910M en Michelin 17,5 R25 (L2) XTLA-banden voor de 914M en 918M.

Specificaties van wielladers 910M, 914M, 918M

Afmetingen met laadbak

Alle afmetingen zijn bij benadering. Afmetingen variëren volgens de gekozen laadbak en banden. Zie de Bedrijfsspecificaties met laadbakken.



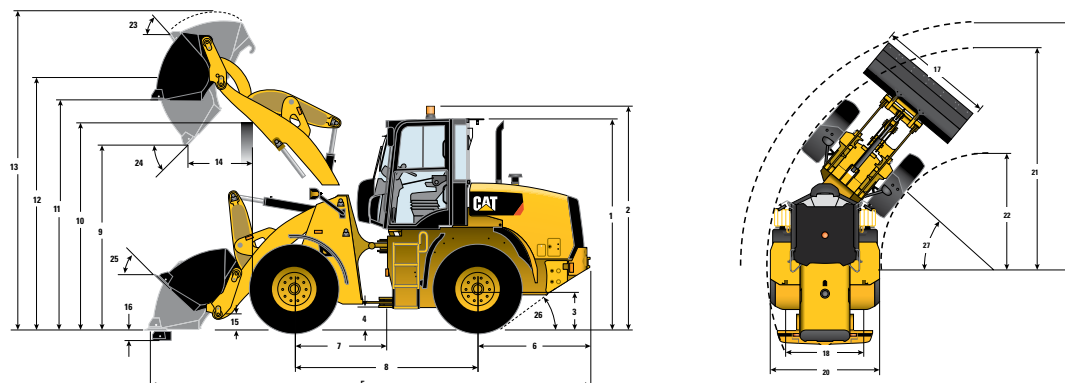
	Standaardhefbereik – IT			Groot hefbereik – IT	
	910M	914M	918M	910M	914M
	mm	mm	mm	mm	mm
** 1 Hoogte: maaiveld tot cabine	3020	3093	3110	3020	3093
** 2 Hoogte: maaiveld tot zwaailamp	3210	3283	3300	3210	3283
** 3 Hoogte: maaiveld tot midden van as	600	640	640	600	640
** 4 Hoogte: bodemvrijheid	348	405	438	348	405
* 5 Lengte: totaal	6373	6433	6719	6825	6905
6 Lengte: achteras tot bumper	1590	1600	1615	1590	1600
7 Lengte: koppeling tot vooras	1300	1300	1350	1300	1300
8 Lengte: wielbasis	2600	2600	2700	2600	2600
* 9 Vrije hoogte: laadbak 45° gekanteld	2747	2722	2780	3176	3141
** 10 Vrije hoogte: overlaadhoogte	3284	3315	3381	3397	3429
** 11 Vrije hoogte: laadbak horizontaal	3418	3446	3563	3774	3800
** 12 Hoogte: laadbakpen	3673	3701	3818	4030	4055
** 13 Hoogte: totaal	4646	4731	4928	4920	5027
* 14 Reikwijdte: laadbak 45° gekanteld	867	891	966	1054	1083
15 Transporthoogte: laadbakpen	319	317	353	480	483
** 16 Graafdiepte	116	90	60	295	273
17 Breedte: laadbak	2401	2401	2401	2401	2401
18 Breedte: midden loopvlak	1800	1800	1800	1800	1800
19 Draaistraal: over laadbak	5223	5244	5434	5440	5471
20 Breedte: over banden	2259	2259	2259	2259	2259
21 Draaistraal: buitenkant van banden	2397	2507	2402	2397	2507
22 Draaistraal: binnenkant van banden	2017	2126	2031	2017	2126
23 Terugkantelhoek bij maximale hefhoogte	57°	57°	54°	59°	59°
24 Storthoek bij maximale hefhoogte	47°	47°	47°	44°	44°
25 Terugkantelhoek in transportstand	42°	41°	43°	50°	49°
26 Afloophoek	33°	33°	33°	33°	33°
27 Knikhoek	40°	40°	40°	40°	40°
	kg	kg	kg	kg	kg
Bedrijfgewicht	8297	8754	9543	8821	9095

De opgegeven afmetingen gelden voor een machine met universele IT-laadbak, aanbouwbaar mes, optionele contragewichten, standaardafscherming, een machinist van 80 kg, en Michelin 15,5 R25 (L2) XTLA-banden voor de 910M en Michelin 17,5 R25 (L2) XTLA-banden voor de 914M en 918M.

Specificaties van wielladers 910M, 914M, 918M

Afmetingen met laadbak

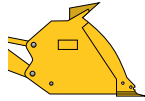

Alle afmetingen zijn bij benadering. Afmetingen variëren volgens de gekozen laadbak en banden. Zie de Bedrijfsspecificaties met laadbakken.



*Varieert afhankelijk van laadbak. **Varieert afhankelijk van band.	Standaardhefbereik – ISO			Groot hefbereik – ISO	
	910M	914M	918M	910M	914M
	mm	mm	mm	mm	mm
** 1 Hoogte: maaiveld tot cabine	3020	3093	3110	3020	3093
** 2 Hoogte: maaiveld tot zwaailamp	3210	3283	3300	3210	3283
** 3 Hoogte: maaiveld tot midden van as	600	640	640	600	640
** 4 Hoogte: bodemvrijheid	348	405	438	348	405
* 5 Lengte: totaal	6429	6489	6768	6882	6962
6 Lengte: achteras tot bumper	1590	1600	1615	1590	1600
7 Lengte: koppeling tot vooras	1300	1300	1350	1300	1300
8 Lengte: wielbasis	2600	2600	2700	2600	2600
* 9 Vrije hoogte: laadbak 45° gekanteld	2709	2684	2754	3140	3105
** 10 Vrije hoogte: overlaadhoogte	3284	3315	3381	3397	3429
** 11 Vrije hoogte: laadbak horizontaal	3418	3446	3564	3774	3799
** 12 Hoogte: laadbakpen	3673	3701	3818	4030	4055
** 13 Hoogte: totaal	4667	4765	4962	4955	5048
* 14 Reikwijdte: laadbak 45° gekanteld	909	933	1013	1100	1127
15 Transporthoogte: laadbakpen	317	322	345	448	455
** 16 Graafdiepte	117	90	60	295	273
17 Breedte: laadbak	2401	2401	2401	2401	2401
18 Breedte: midden loopvlak	1800	1800	1800	1800	1800
19 Draaistraal: over laadbak	5239	5262	5445	5452	5484
20 Breedte: over banden	2259	2259	2259	2259	2259
21 Draaistraal: buitenkant van banden	2395	2492	2376	2395	2492
22 Draaistraal: binnenkant van banden	2015	2110	2004	2015	2110
23 Terugkantelhoek bij maximale hefhoogte	57°	57°	55°	60°	59°
24 Storthoek bij maximale hefhoogte	47°	47°	47°	44°	44°
25 Terugkantelhoek in transportstand	43°	41°	43°	49°	48°
26 Afloophoek	33°	33°	33°	33°	33°
27 Knikhoek	40°	40°	40°	40°	40°
	kg	kg	kg	kg	kg
Bedrijfgewicht	8318	8776	9565	8844	9116

De opgegeven afmetingen gelden voor een machine met universele ISO-laadbak, aanboutbaar mes, optionele contragewichten, standaardafscherming, een machinist van 80 kg, en Michelin 15,5 R25 (L2) XTLA-banden voor de 910M en Michelin 17,5 R25 (L2) XTLA-banden voor de 914M en 918M.

Bedrijfsspecificaties van 910M met laadbakken

		Standaardhefbereik – Universeel							
		 Vastgepend			 IT				
Nominale capaciteit 100% (inclusief BOCE)	m ³	1,4	1,6	1,8	1,3	1,5	1,6	1,7	
Nominale capaciteit 110% (inclusief BOCE)	m ³	1,5	1,7	1,9	1,4	1,6	1,7	1,8	
Capaciteit, afgestreden	m ³	1,25	1,45	1,65	1,15	1,35	1,45	1,55	
17 Breedte: laadbak	mm	2401	2401	2401	2401	2401	2401	2401	
Nominale materiaaldichtheid, vulfactor 100%	kg/m ³	1829	1578	1385	1939	1657	1544	1443	
Nominale materiaaldichtheid, vulfactor 110%	kg/m ³	1707	1485	1312	1801	1554	1453	1363	
9 Vrije hoogte: maximale hefhoogte, storthoek van 45°	mm	2846	2792	2738	2809	2747	2721	2694	
14 Reikwijdte: maximale hefhoogte, storthoek van 45°	mm	759	811	858	820	867	888	910	
Reikwijdte: vrije hoogte van 2130 mm, storthoek van 45°	mm	1338	1361	1377	1380	1392	1397	1402	
Reikwijdte: niet gegeven arm, laadbak horizontaal	mm	2026	2101	2175	2092	2172	2207	2243	
16 Graafdiepte	mm	116	116	116	117	116	116	117	
5 Lengte: totaal	mm	6226	6301	6375	6293	6373	6407	6444	
13 Hoogte: totaal	mm	4534	4593	4681	4563	4646	4653	4703	
19 Draaistraal: laadbak in transportstand	mm	5180	5202	5224	5199	5223	5234	5245	
Kantelbelasting – Recht, ISO 14397-1*	kg	6036	5959	5887	5972	5895	5862	5825	
Kantelbelasting – Recht, starre band**	kg	6287	6207	6132	6221	6141	6106	6068	
Kantelbelasting – Volledig geknikt, ISO 14397-1*	kg	5121	5051	4984	5042	4971	4941	4907	
Kantelbelasting – Volledig geknikt, starre band**	kg	5448	5373	5303	5364	5289	5257	5220	
Opbrekkkracht	kgf	7326	6691	6162	6739	6156	5933	5715	
Bedrijfsgeewicht	kg	7917	7956	7992	8257	8297	8313	8331	



*Voldoet volledig aan ISO 14397-1 (2007) Secties 1 tot en met 6, hetgeen 2% verificatie vereist tussen berekening en testen.

**Voldoet aan ISO 14397-1 (2007) Secties 1 tot en met 5.

De vermelde afmetingen gelden voor een 910M met laadbak, aanboubaar mes, optionele contragewichten, extra afscherming, een machinist van 80 kg en Michelin 15,5 R25 (L2) XTLA-banden met een bandenspanning van 4,14 bar voor de voorbanden en 2,76 bar voor de achterbanden.

Specificaties van laadbakken

Bedrijfsspecificaties van 910M met laadbakken

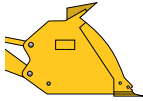

		Standaardhefbereik – Universeel					
		 ISO 23727			 ISO vlakke vloer		
Nominale capaciteit 100% (inclusief BOCE)	m ³	1,3	1,5	1,7	1,5	1,6	
Nominale capaciteit 110% (inclusief BOCE)	m ³	1,4	1,6	1,8	1,6	1,7	
Capaciteit, afgestreden	m ³	1,15	1,35	1,55	1,0	1,1	
17 Breedte: laadbak	mm	2401	2401	2401	2401	2401	
Nominale materiaaldichtheid, vulfactor 100%	kg/m ³	1892	1617	1405	1584	1477	
Nominale materiaaldichtheid, vulfactor 110%	kg/m ³	1757	1516	1327	1485	1390	
9 Vrije hoogte: maximale hefhoogte, storthoek van 45°	mm	2772	2709	2656	2759	2945	
14 Reikwijdte: maximale hefhoogte, storthoek van 45°	mm	863	909	952	970	1192	
Reikwijdte: vrije hoogte van 2130 mm, storthoek van 45°	mm	1403	1411	1420	1502	1821	
Reikwijdte: niet gegeven arm, laadbak horizontaal	mm	2149	2228	2298	2227	2259	
16 Graafdiepte	mm	117	117	117	115	115	
5 Lengte: totaal	mm	6350	6429	6499	6426	6459	
13 Hoogte: totaal	mm	4599	4667	4737	4675	4697	
19 Draaistraal: laadbak in transportstand	mm	5216	5239	5261	5239	5249	
Kantelbelasting – Recht, ISO 14397-1*	kg	5833	5759	5678	5658	5631	
Kantelbelasting – Recht, starre band**	kg	6077	5999	5914	5894	5865	
Kantelbelasting – Volledig geknikt, ISO 14397-1*	kg	4920	4852	4776	4753	4728	
Kantelbelasting – Volledig geknikt, starre band**	kg	5234	5161	5081	5038	5011	
Opbrekkracht	kgf	6297	5785	5304	5689	5467	
Bedrijfgewicht	kg	8280	8318	8352	8399	8414	

*Voldoet volledig aan ISO 14397-1 (2007) Secties 1 tot en met 6, hetgeen 2% verificatie vereist tussen berekening en testen.

**Voldoet aan ISO 14397-1 (2007) Secties 1 tot en met 5.

De vermelde afmetingen gelden voor een 910M met laadbak, aanboubaar mes, optionele contragewichten, extra afscherming, een machinist van 80 kg en Michelin 15,5 R25 (L2) XTLA-banden met een bandenspanning van 4,14 bar voor de voorbanden en 2,76 bar voor de achterbanden.

Bedrijfsspecificaties van 910M met laadbakken

		Groot hef bereik – Universeel									
		 Vastgepend				 IT					
Nominale capaciteit 100% (inclusief BOCE)	m ³	1,4	1,6	1,8	1,9	1,3	1,5	1,6	1,7	1,9	
Nominale capaciteit 110% (inclusief BOCE)	m ³	1,5	1,7	1,9	2,0	1,4	1,6	1,7	1,8	2,0	
Capaciteit, afgestreken	m ³	1,25	1,45	1,65	1,75	1,15	1,35	1,45	1,55	1,75	
17 Breedte: laadbak	mm	2401	2401	2401	2401	2401	2401	2401	2401	2401	
Nominale materiaaldichtheid, vulfactor 100%	kg/m ³	1705	1473	1295	1220	1803	1543	1439	1346	1183	
Nominale materiaaldichtheid, vulfactor 110%	kg/m ³	1591	1387	1226	1159	1674	1447	1354	1271	1124	
9 Vrije hoogte: maximale hefhoogte, storthoek van 45°	mm	3219	3171	3123	3101	3176	3125	3102	3079	3026	
14 Reikwijdte: maximale hefhoogte, storthoek van 45°	mm	1004	1061	1118	1143	1054	1115	1142	1169	1208	
Reikwijdte: vrije hoogte van 2130 mm, storthoek van 45°	mm	1798	1826	1848	1857	1843	1861	1870	1878	1881	
Reikwijdte: niet gegeven arm, laadbak horizontaal	mm	2441	2516	2590	2624	2507	2587	2621	2657	2725	
16 Graafdiepte	mm	294	294	294	294	295	295	295	295	294	
5 Lengte: totaal	mm	6758	6834	6907	6941	6825	6905	6939	6976	7043	
13 Hoogte: totaal	mm	4891	4949	5037	5071	4920	5002	5009	5059	5140	
19 Draaistraal: laadbak in transportstand	mm	5419	5443	5466	5476	5440	5465	5476	5487	5514	
Kantelbelasting – Recht, ISO 14397-1*	kg	5677	5614	5556	5529	5604	5542	5515	5484	5398	
Kantelbelasting – Recht, starre band**	kg	5913	5848	5787	5760	5838	5772	5745	5713	5623	
Kantelbelasting – Volledig geknikt, ISO 14397-1*	kg	4773	4715	4660	4636	4688	4630	4605	4577	4497	
Kantelbelasting – Volledig geknikt, starre band**	kg	5077	5016	4958	4932	4988	4925	4899	4869	4784	
Opbrekkracht	kgf	7391	6750	6217	5997	6798	6210	5986	5766	5339	
Bedrijfsgegewicht	kg	8482	8521	8556	8572	8821	8861	8877	8895	8949	



*Voldoet volledig aan ISO 14397-1 (2007) Secties 1 tot en met 6, hetgeen 2% verificatie vereist tussen berekening en testen.

**Voldoet aan ISO 14397-1 (2007) Secties 1 tot en met 5.

De vermelde afmetingen gelden voor een 910M met laadbak, aanboutbaar mes, optionele contragewichten, extra afscherming, een machinist van 80 kg en Michelin 15,5 R25 (L2) XTLA-banden met een bandenspanning van 4,14 bar voor de voorbanden en 2,76 bar voor de achterbanden.

Specificaties van laadbakken

Bedrijfsspecificaties van 910M met laadbakken

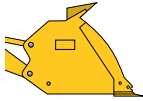

		Groot hefbereik – Universeel						
		 ISO 23727				 ISO vlakke vloer		
Nominale capaciteit 100% (inclusief BOCE)	m ³	1,3	1,5	1,7	1,9	1,5	1,6	1,8
Nominale capaciteit 110% (inclusief BOCE)	m ³	1,4	1,6	1,8	2,0	1,6	1,7	1,9
Capaciteit, afgestreden	m ³	1,15	1,35	1,55	1,75	1,0	1,1	1,2
17 Breedte: laadbak	mm	2401	2401	2401	2401	2401	2401	2401
Nominale materiaaldichtheid, vulfactor 100%	kg/m ³	1766	1512	1316	1158	1480	1381	1211
Nominale materiaaldichtheid, vulfactor 110%	kg/m ³	1640	1417	1243	1100	1387	1300	1147
9 Vrije hoogte: maximale hefhoogte, storthoek van 45°	mm	3140	3090	3044	3004	3116	3302	3022
14 Reikwijdte: maximale hefhoogte, storthoek van 45°	mm	1100	1160	1214	1259	1190	1411	1237
Reikwijdte: vrije hoogte van 2130 mm, storthoek van 45°	mm	1869	1884	1900	1915	1971	2272	1909
Reikwijdte: niet gegeven arm, laadbak horizontaal	mm	2564	2643	2713	2775	2641	2674	2746
16 Graafdiepte	mm	295	295	295	293	294	294	294
5 Lengte: totaal	mm	6882	6961	7031	7092	6959	6991	7063
13 Hoogte: totaal	mm	4955	5023	5094	5174	5031	5053	5139
19 Draaistraal: laadbak in transportstand	mm	5452	5478	5500	5521	5478	5488	5512
Kantelbelasting – Recht, ISO 14397-1*	kg	5496	5435	5370	5292	5337	5315	5250
Kantelbelasting – Recht, starre band**	kg	5725	5661	5593	5512	5559	5536	5468
Kantelbelasting – Volledig geknikt, ISO 14397-1*	kg	4593	4536	4475	4401	4440	4419	4359
Kantelbelasting – Volledig geknikt, starre band**	kg	4886	4825	4760	4682	4706	4684	4620
Opbrekkracht	kgf	6349	5834	5350	5071	6250	6008	5542
Bedrijfgewicht	kg	8844	8882	8917	8971	8963	8978	9019

*Voldoet volledig aan ISO 14397-1 (2007) Secties 1 tot en met 6, hetgeen 2% verificatie vereist tussen berekening en testen.

**Voldoet aan ISO 14397-1 (2007) Secties 1 tot en met 5.

De vermelde afmetingen gelden voor een 910M met laadbak, aanboubaar mes, optionele contragewichten, extra afscherming, een machinist van 80 kg en Michelin 15,5 R25 (L2) XTLA-banden met een bandenspanning van 4,14 bar voor de voorbanden en 2,76 bar voor de achterbanden.

Bedrijfsspecificaties van 914M met laadbakken

		Standaardhefbereik – Universeel									
		 Vastgepend				 IT					
Nominale capaciteit 100% (inclusief BOCE)	m ³	1,4	1,6	1,8	1,9	1,3	1,5	1,6	1,7	1,9	
Nominale capaciteit 110% (inclusief BOCE)	m ³	1,5	1,7	1,9	2,0	1,4	1,6	1,7	1,8	2,0	
Capaciteit, afgestreden	m ³	1,15	1,45	1,65	1,75	1,15	1,35	1,45	1,55	1,75	
17 Breedte: laadbak	mm	2401	2401	2401	2401	2401	2401	2401	2401	2401	
Nominale materiaaldichtheid, vulfactor 100%	kg/m ³	1907	1645	1444	1359	2021	1727	1609	1504	1320	
Nominale materiaaldichtheid, vulfactor 110%	kg/m ³	1779	1549	1368	1291	1876	1619	1515	1421	1254	
9 Vrije hoogte: maximale hefhoogte, storthoek van 45°	mm	2874	2820	2766	2741	2838	2775	2749	2722	2664	
14 Reikwijdte: maximale hefhoogte, storthoek van 45°	mm	737	790	838	860	799	847	868	891	925	
Reikwijdte: vrije hoogte van 2130 mm, storthoek van 45°	mm	1327	1352	1370	1377	1370	1384	1390	1396	1394	
Reikwijdte: niet gegeven arm, laadbak horizontaal	mm	1996	2072	2146	2179	2063	2143	2177	2213	2281	
16 Graafdiepte	mm	89	89	89	89	90	89	89	90	88	
5 Lengte: totaal	mm	6215	6291	6364	6398	6282	6362	6397	6433	6500	
13 Hoogte: totaal	mm	4562	4621	4709	4743	4591	4674	4681	4731	4811	
19 Draaistraal: laadbak in transportstand	mm	5178	5200	5223	5233	5198	5222	5232	5244	5268	
Kantelbelasting – Recht, ISO 14397-1*	kg	6273	6194	6119	6086	6204	6125	6091	6052	5946	
Kantelbelasting – Recht, starre band**	kg	6535	6452	6374	6339	6463	6380	6344	6304	6194	
Kantelbelasting – Volledig geknikt, ISO 14397-1*	kg	5338	5265	5197	5166	5254	5181	5150	5114	5017	
Kantelbelasting – Volledig geknikt, starre band**	kg	5679	5602	5529	5496	5589	5512	5478	5441	5338	
Opbrekkkracht	kgf	8730	7980	7357	7100	8043	7355	7092	6835	6319	
Bedrijfsgegewicht	kg	8341	8380	8415	8431	8681	8720	8736	8754	8808	



*Voldoet volledig aan ISO 14397-1 (2007) Secties 1 tot en met 6, hetgeen 2% verificatie vereist tussen berekening en testen.

**Voldoet aan ISO 14397-1 (2007) Secties 1 tot en met 5.

De vermelde afmetingen gelden voor een 914M met laadbak, aanboutbaar mes, optionele conragewichten, extra afscherming, een machinist van 80 kg en Michelin 15,5 R25 (L2) XTLA-banden met een bandenspanning van 4,14 bar voor de voorbanden en 2,76 bar voor de achterbanden.

Specificaties van laadbakken

Bedrijfsspecificaties van 914M met laadbakken

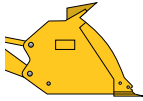

		Standaardhefbereik – Universeel						
		 ISO 23727			 ISO vlakke vloer			
Nominale capaciteit 100% (inclusief BOCE)	m ³	1,3	1,5	1,7	1,9	1,5	1,6	1,8
Nominale capaciteit 110% (inclusief BOCE)	m ³	1,4	1,6	1,8	2,0	1,6	1,7	1,9
Capaciteit, afgestreden	m ³	1,15	1,35	1,55	1,75	1,0	1,1	1,2
17 Breedte: laadbak	mm	2401	2401	2401	2401	2401	2401	2401
Nominale materiaaldichtheid, vulfactor 100%	kg/m ³	1972	1686	1464	1288	1653	1541	1350
Nominale materiaaldichtheid, vulfactor 110%	kg/m ³	1831	1580	1383	1224	1839	1722	1520
9 Vrije hoogte: maximale hefhoogte, storthoek van 45°	mm	2800	2738	2684	2638	2788	2973	2660
14 Reikwijdte: maximale hefhoogte, storthoek van 45°	mm	843	889	933	973	950	1169	955
Reikwijdte: vrije hoogte van 2130 mm, storthoek van 45°	mm	1394	1404	1415	1425	1494	1808	1422
Reikwijdte: niet gegeven arm, laadbak horizontaal	mm	2120	2199	2269	2331	2197	2230	2302
16 Graafdiepte	mm	90	90	90	88	88	88	88
5 Lengte: totaal	mm	6340	6419	6489	6549	6416	6449	6520
13 Hoogte: totaal	mm	4627	4695	4765	4845	4703	4725	4811
19 Draaistraal: laadbak in transportstand	mm	5216	5240	5262	5282	5239	5250	5273
Kantelbelasting – Recht, ISO 14397-1*	kg	6062	5984	5900	5811	5884	5855	5775
Kantelbelasting – Recht, starre band**	kg	6314	6234	6146	6053	6129	6099	6016
Kantelbelasting – Volledig geknikt, ISO 14397-1*	kg	5128	5057	4979	4895	4959	4933	4859
Kantelbelasting – Volledig geknikt, starre band**	kg	5456	5380	5297	5208	5256	5229	5150
Opbrekkracht	kgf	7525	6922	6370	6032	6674	6418	5924
Bedrijfgewicht	kg	8703	8742	8776	8830	8822	8837	8878

*Voldoet volledig aan ISO 14397-1 (2007) Secties 1 tot en met 6, hetgeen 2% verificatie vereist tussen berekening en testen.

**Voldoet aan ISO 14397-1 (2007) Secties 1 tot en met 5.

De vermelde afmetingen gelden voor een 914M met laadbak, aanboubaar mes, optionele contragewichten, extra afscherming, een machinist van 80 kg en Michelin 15,5 R25 (L2) XTLA-banden met een bandenspanning van 4,14 bar voor de voorbanden en 2,76 bar voor de achterbanden.

Bedrijfsspecificaties van 914M met laadbakken

		Groot hef bereik – Universeel									
		 Vastgepend				 IT					
Nominale capaciteit 100% (inclusief BOCE)	m ³	1,4	1,6	1,8	1,9	1,3	1,5	1,6	1,7	1,9	
Nominale capaciteit 110% (inclusief BOCE)	m ³	1,5	1,7	1,9	2,0	1,4	1,6	1,7	1,8	2,0	
Capaciteit, afgestreden	m ³	1,15	1,45	1,65	1,75	1,15	1,35	1,45	1,55	1,75	
17 Breedte: laadbak	mm	2401	2401	2401	2401	2401	2401	2401	2401	2401	
Nominale materiaaldichtheid, vulfactor 100%	kg/m ³	1747	1510	1327	1250	1776	1520	1417	1325	1165	
Nominale materiaaldichtheid, vulfactor 110%	kg/m ³	1631	1421	1257	1188	1650	1425	1334	1252	1106	
9 Vrije hoogte: maximale hefhoogte, storthoek van 45°	mm	3237	3188	3139	3117	3193	3141	3118	3094	3041	
14 Reikwijdte: maximale hefhoogte, storthoek van 45°	mm	971	1029	1085	1111	1021	1083	1109	1137	1176	
Reikwijdte: vrije hoogte van 2130 mm, storthoek van 45°	mm	1782	1812	1835	1845	1829	1848	1857	1866	1871	
Reikwijdte: niet gegeven arm, laadbak horizontaal	mm	2411	2487	2560	2594	2477	2558	2592	2628	2696	
16 Graafdiepte	mm	272	272	272	272	274	273	273	273	272	
5 Lengte: totaal	mm	6758	6834	6908	6941	6825	6905	6940	6976	7043	
13 Hoogte: totaal	mm	4916	4974	5062	5096	4945	5027	5034	5084	5165	
19 Draaistraal: laadbak in transportstand	mm	5424	5448	5471	5482	5445	5471	5482	5494	5521	
Kantelbelasting – Recht, ISO 14397-1*	kg	5798	5734	5674	5647	5499	5436	5409	5378	5291	
Kantelbelasting – Recht, starre band**	kg	6040	5973	5910	5882	5728	5662	5634	5602	5511	
Kantelbelasting – Volledig geknikt, ISO 14397-1*	kg	4892	4833	4777	4752	4619	4559	4534	4506	4426	
Kantelbelasting – Volledig geknikt, starre band**	kg	5205	5141	5082	5055	4914	4850	4824	4793	4708	
Opbrekkkracht	kgf	8860	8100	7468	7207	8162	7464	7198	6937	6438	
Bedrijfgewicht	kg	8867	8906	8942	8957	9055	9095	9110	9129	9182	



*Voldoet volledig aan ISO 14397-1 (2007) Secties 1 tot en met 6, hetgeen 2% verificatie vereist tussen berekening en testen.

**Voldoet aan ISO 14397-1 (2007) Secties 1 tot en met 5.

De vermelde afmetingen gelden voor een 914M met laadbak, aanboutbaar mes, optionele contragewichten, extra afscherming, een machinist van 80 kg en Michelin 15,5 R25 (L2) XTLA-banden met een bandenspanning van 4,14 bar voor de voorbanden en 2,76 bar voor de achterbanden.

Specificaties van laadbakken

Bedrijfsspecificaties van 914M met laadbakken

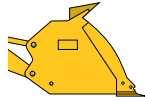

		Groot hefbereik – Universeel						
		 ISO 23727				 ISO vlakke vloer		
Nominale capaciteit 100% (inclusief BOCE)	m ³	1,3	1,5	1,7	1,9	1,5	1,6	1,8
Nominale capaciteit 110% (inclusief BOCE)	m ³	1,4	1,6	1,8	2,0	1,6	1,7	1,9
Capaciteit, afgestreden	m ³	1,15	1,35	1,55	1,75	1,0	1,1	1,2
17 Breedte: laadbak	mm	2401	2401	2401	2401	2401	2401	2401
Nominale materiaaldichtheid, vulfactor 100%	kg/m ³	1740	1489	1295	1139	1457	1359	1191
Nominale materiaaldichtheid, vulfactor 110%	kg/m ³	1616	1396	1223	1082	1635	1532	1354
9 Vrije hoogte: maximale hefhoogte, storthoek van 45°	mm	3157	3105	3059	3018	3141	3327	3037
14 Reikwijdte: maximale hefhoogte, storthoek van 45°	mm	1067	1127	1181	1227	1169	1389	1205
Reikwijdte: vrije hoogte van 2130 mm, storthoek van 45°	mm	1856	1872	1889	1905	1957	2254	1899
Reikwijdte: niet geheven arm, laadbak horizontaal	mm	2535	2614	2684	2746	2612	2645	2717
16 Graafdiepte	mm	273	273	273	272	272	272	272
5 Lengte: totaal	mm	6883	6962	7032	7093	6959	6992	7064
13 Hoogte: totaal	mm	4980	5048	5119	5199	5056	5078	5164
19 Draaistraal: laadbak in transportstand	mm	5458	5484	5507	5528	5484	5495	5519
Kantelbelasting – Recht, ISO 14397-1*	kg	5392	5330	5263	5185	5232	5209	5144
Kantelbelasting – Recht, starre band**	kg	5616	5552	5483	5401	5450	5426	5358
Kantelbelasting – Volledig geknikt, ISO 14397-1*	kg	4524	4466	4404	4330	4370	4349	4288
Kantelbelasting – Volledig geknikt, starre band**	kg	4812	4751	4685	4606	4633	4610	4545
Opbrekkracht	kgf	7633	7022	6464	6127	7465	7182	6635
Bedrijfgewicht	kg	9078	9116	9150	9205	9197	9212	9253

*Voldoet volledig aan ISO 14397-1 (2007) Secties 1 tot en met 6, hetgeen 2% verificatie vereist tussen berekening en testen.

**Voldoet aan ISO 14397-1 (2007) Secties 1 tot en met 5.

De vermelde afmetingen gelden voor een 914M met laadbak, aanboubaar mes, optionele contragewichten, extra afscherming, een machinist van 80 kg en Michelin 15,5 R25 (L2) XTLA-banden met een bandenspanning van 4,14 bar voor de voorbanden en 2,76 bar voor de achterbanden.

Bedrijfsspecificaties van 918M met laadbakken

		Standaardhefbereik – Universeel							
		 Vastgepend			 IT				
Nominale capaciteit 100% (inclusief BOCE)	m ³	1,6	1,8	1,9	1,5	1,6	1,7	1,9	
Nominale capaciteit 110% (inclusief BOCE)	m ³	1,7	1,9	2,0	1,6	1,7	1,8	2,0	
Capaciteit, afgestreden	m ³	1,45	1,65	1,75	1,35	1,45	1,55	1,75	
17 Breedte: laadbak	mm	2401	2401	2401	2401	2401	2401	2401	
Nominale materiaaldichtheid, vulfactor 100%	kg/m ³	1937	1701	1603	1954	1822	1704	1497	
Nominale materiaaldichtheid, vulfactor 110%	kg/m ³	1823	1612	1523	1832	1715	1609	1422	
9 Vrije hoogte: maximale hefhoogte, storthoek van 45°	mm	2937	2882	2857	2891	2865	2838	2780	
14 Reikwijdte: maximale hefhoogte, storthoek van 45°	mm	833	881	902	889	911	933	966	
Reikwijdte: vrije hoogte van 2130 mm, storthoek van 45°	mm	1473	1493	1500	1506	1514	1521	1521	
Reikwijdte: niet gegeven arm, laadbak horizontaal	mm	2169	2242	2276	2239	2274	2310	2378	
16 Graafdiepte	mm	60	60	60	61	61	61	60	
5 Lengte: totaal	mm	6510	6583	6617	6581	6615	6652	6719	
13 Hoogte: totaal	mm	4737	4825	4859	4790	4797	4847	4928	
19 Draaistraal: laadbak in transportstand	mm	5368	5390	5400	5389	5399	5410	5434	
Kantelbelasting – Recht, ISO 14397-1*	kg	7310	7229	7192	6939	6903	6862	6749	
Kantelbelasting – Recht, starre band**	kg	7615	7530	7492	7228	7190	7148	7030	
Kantelbelasting – Volledig geknikt, ISO 14397-1*	kg	6198	6124	6091	5863	5830	5792	5690	
Kantelbelasting – Volledig geknikt, starre band**	kg	6594	6515	6479	6237	6202	6162	6053	
Opbrekkkracht	kgf	9873	9111	8797	9113	8793	8478	7871	
Bedrijfgewicht	kg	9267	9302	9318	9455	9471	9489	9543	


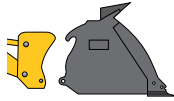
*Voldoet volledig aan ISO 14397-1 (2007) Secties 1 tot en met 6, hetgeen 2% verificatie vereist tussen berekening en testen.

**Voldoet aan ISO 14397-1 (2007) Secties 1 tot en met 5.

De vermelde afmetingen gelden voor een 918M met laadbak, aanboubaar mes, optionele contragewichten, extra afscherming, een machinist van 80 kg en Michelin 17,5 R25 (L2) XTLA-banden met een bandenspanning van 4,14 bar voor de voorbanden en 2,76 bar voor de achterbanden.

Specificaties van laadbakken

Bedrijfsspecificaties van 918M met laadbakken

		Standaardhefbereik – Universeel					
		 ISO 23727			 ISO vlakke vloer		
Nominale capaciteit 100% (inclusief BOCE)	m ³	1,5	1,7	1,9	1,5	1,6	1,8
Nominale capaciteit 110% (inclusief BOCE)	m ³	1,6	1,8	2,0	1,6	1,7	1,9
Capaciteit, afgestreden	m ³	1,35	1,55	1,75	1,0	1,1	1,2
17 Breedte: laadbak	mm	2401	2401	2401	2401	2401	2401
Nominale materiaaldichtheid, vulfactor 100%	kg/m ³	1910	1661	1464	1837	1710	1491
Nominale materiaaldichtheid, vulfactor 110%	kg/m ³	1791	1569	1391	1722	1609	1412
9 Vrije hoogte: maximale hefhoogte, storthoek van 45°	mm	2854	2800	2754	2024	2209	1896
14 Reikwijdte: maximale hefhoogte, storthoek van 45°	mm	931	974	1013	1553	1774	1556
Reikwijdte: vrije hoogte van 2130 mm, storthoek van 45°	mm	1528	1541	1553	1498	1811	1427
Reikwijdte: niet gegeven arm, laadbak horizontaal	mm	2295	2366	2428	2190	2223	2295
16 Graafdiepte	mm	61	61	60	378	378	378
5 Lengte: totaal	mm	6637	6708	6768	6491	6524	6596
13 Hoogte: totaal	mm	4811	4882	4962	3939	3961	4047
19 Draaistraal: laadbak in transportstand	mm	5404	5425	5445	5437	5450	5479
Kantelbelasting – Recht, ISO 14397-1*	kg	6788	6700	6607	6540	6494	6379
Kantelbelasting – Recht, starre band**	kg	7071	6979	6882	6812	6765	6645
Kantelbelasting – Volledig geknikt, ISO 14397-1*	kg	5731	5649	5563	5511	5470	5367
Kantelbelasting – Volledig geknikt, starre band**	kg	6096	6010	5918	5842	5799	5689
Opbrekkracht	kgf	8586	7930	7513	8444	8170	7369
Bedrijfgewicht	kg	9477	9511	9565	9463	9478	9519

*Voldoet volledig aan ISO 14397-1 (2007) Secties 1 tot en met 6, hetgeen 2% verificatie vereist tussen berekening en testen.

**Voldoet aan ISO 14397-1 (2007) Secties 1 tot en met 5.

De vermelde afmetingen gelden voor een 918M met laadbak, aanboubaar mes, optionele contragewichten, extra afscherming, een machinist van 80 kg en Michelin 17,5 R25 (L2) XTLA-banden met een bandenspanning van 4,14 bar voor de voorbanden en 2,76 bar voor de achterbanden.

Universele laadbakken – Standaardhefbereik

Materiaaltype													Kantel- belasting Volledig geknipt*			
		Zout, fijn Schroot van zware metalen, los	Leisteen	Zand, droog en los Klei en grind, droog	Klei, natuurlijke geleegtheid, droog	Zandsteen	Kalksteen	Klei en grind, verbrijzeld Zand en grind, nat	Zand en klei, los 25% rots, 75% aarde	Gips, verbrijzeld Graniet, gebroken	Klei, natuurlijke geleegtheid, nat Zand en grind, droog	Zand, vochtig 50% rots, 50% aarde		Zand, nat	Grind, ongesorteerd	75% rots, 25% aarde Zand en grind, nat
Vulfactor %		105%	110%	110%	105%	105%	110%	105%	115%	105%	110%	115%	110%	110%	115%	110%
910M	Vastgepend	m³	kg/m³	1250	1325	1400	1475	1550	1625	1700	1775	1850	1925	2000	kg	
		1.4	115%											5184		
		1.6	115% 110% 105% 100%											5112		
	1.8	115% 110% 105% 100%											5044			
	Koppeling	1.3	115% 110% 105% 100%											5099		
		1.5	115% 110% 105% 100%											5027		
		1.6	115% 110% 105% 100%											4996		
	914M	Vastgepend	m³	kg/m³	1250	1325	1400	1475	1550	1625	1700	1775	1850	1925	2000	kg
			1.4	115% 110% 105% 100%											5384	
1.6			115% 110% 105% 100%											5309		
1.8		115% 110% 105% 100%											5240			
Koppeling		1.5	115% 110% 105% 100%											5219		
		1.6	115% 110% 105% 100%											5187		
	1.7	115% 110% 105% 100%											5152			
918M	Vastgepend	m³	kg/m³	1250	1325	1400	1475	1550	1625	1700	1775	1850	1925	2000	kg	
		1.6	115% 110% 105% 100%											6257		
		1.8	115% 110% 105% 100%											6182		
	1.9	115% 110% 105% 100%											6148			
	Koppeling	1.6	115% 110% 105% 100%											5883		
		1.7	115% 110% 105% 100%											5845		
1.9		115% 110% 105% 100%											5741			

Materiaaldichtheid en vulfactor zijn belangrijke variabelen bij de keuze van een laadbak van de geschikte grootte. De lange vloer en grote bekopening van de laadbakken van de Performance-serie en de agressieve terugkantelhoeken van het geoptimaliseerde stangenstelsel zorgen voor vulfactoren van meer dan 100% volgens ISO-normen. Gebruik de verwachte vulfactor per materiaaltype bovenaan in de tabel en zoek een passende vulfactor aan de zijkant om een laadbak van de juiste grootte te vinden.

*Voldoet volledig aan ISO 14397-1 (2007) Secties 1 tot en met 6, hetgeen 2% verificatie vereist tussen berekening en testen.

Selectietabellen voor laadbakken

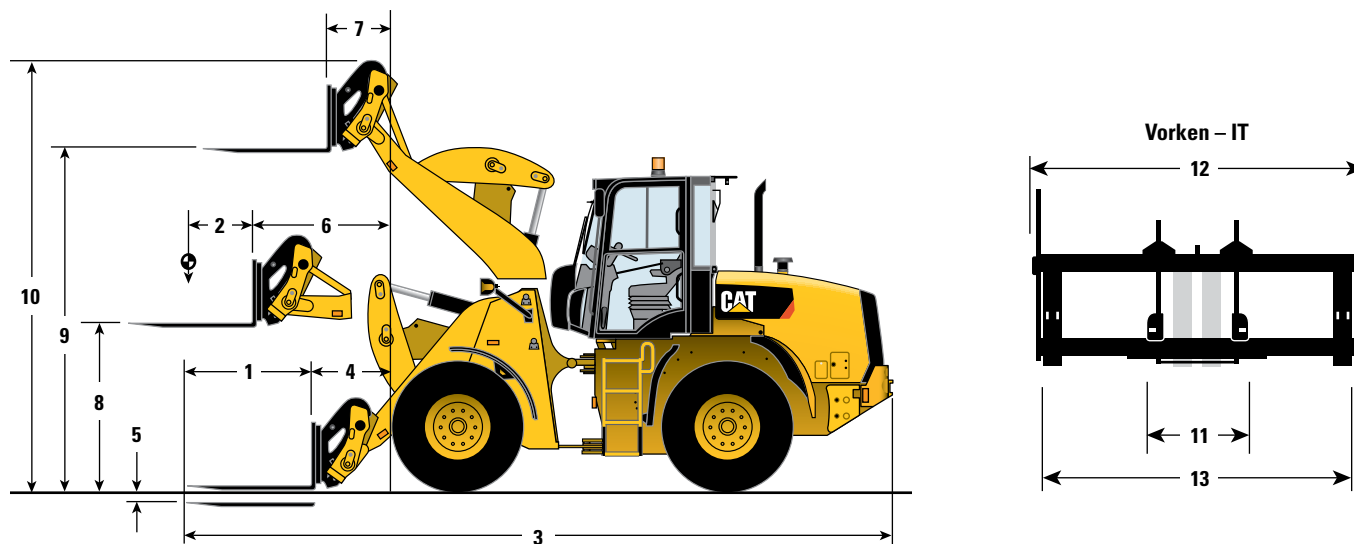
Universele laadbakken – Groot hefbereik

Materiaaltype		Vulfactor %													Kantelbelasting Volledig geknikt*									
		Meststof, gemengd	Antracietkool, gewassen	Gips, vergruisd	Turf, nat	Antracietkool, onbewerkt	Aarde, leem, droog	Zout, fijn	Schroot van zware metalen, los	Leissteen	Zand, droog en los	Klei en grind, droog	Klei, natuurlijke gelaaagdheid, droog	Zandsteen		Kalksteen	Klei en grind, verbrijzeld	Zand en grind, nat	25% rots, 75% aarde	Gips, verbrijzeld	Graniet, verbrijzeld	Klei, gebroken	Zand, natuurlijke gelaaagdheid, nat	Zand en grind, droog
910M groot hefbereik	Vastgepend	m ³	kg/m ³	1025	1100	1175	1250	1325	1400	1475	1550	1625	1700	1775		kg								
	1.4									115%	110%	105%	100%		4823									
	1.6						115%	110%	105%	100%					4764									
	1.8			115%	110%	105%	100%								4708									
	1.9		115%	110%	105%	100%									4683									
	Koppeling	1.3									115%	110%	105%	100%	4734									
	1.5						115%	110%	105%	100%				4674										
	1.6					115%	110%	105%	100%					4649										
	1.7			115%	110%	105%	100%							4620										
	1.9	115%	110%	105%	100%									4539										
914M groot hefbereik	Vastgepend	m ³	kg/m ³	1025	1100	1175	1250	1325	1400	1475	1550	1625	1700	1775	kg									
	1.4									115%	110%	105%	100%	4928										
	1.6						115%	110%	105%	100%				4868										
	1.8			115%	110%	105%	100%							4811										
	1.9		115%	110%	105%	100%								4785										
	Koppeling	1.3									115%	110%	105%	100%	4651									
	1.5						115%	110%	105%	100%				4590										
	1.6					115%	110%	105%	100%					4565										
	1.7			115%	110%	105%	100%							4536										
	1.9	115%	110%	105%	100%									4454										

Materiaaldichtheid en vulfactor zijn belangrijke variabelen bij de keuze van een laadbak van de geschikte grootte. De lange vloer en grote bekoppeling van de laadbakken van de Performance-serie en de agressieve terugkantelhoeken van het geoptimaliseerde stangenstelsel zorgen voor vulfactoren van meer dan 100% volgens ISO-normen. Gebruik de verwachte vulfactor per materiaaltype bovenaan in de tabel en zoek een passende vulfactor aan de zijkant om een laadbak van de juiste grootte te vinden.

*Voldoet volledig aan ISO 14397-1 (2007) Secties 1 tot en met 6, hetgeen 2% verificatie vereist tussen berekening en testen.

Bedrijfsspecificaties met IT-vorken



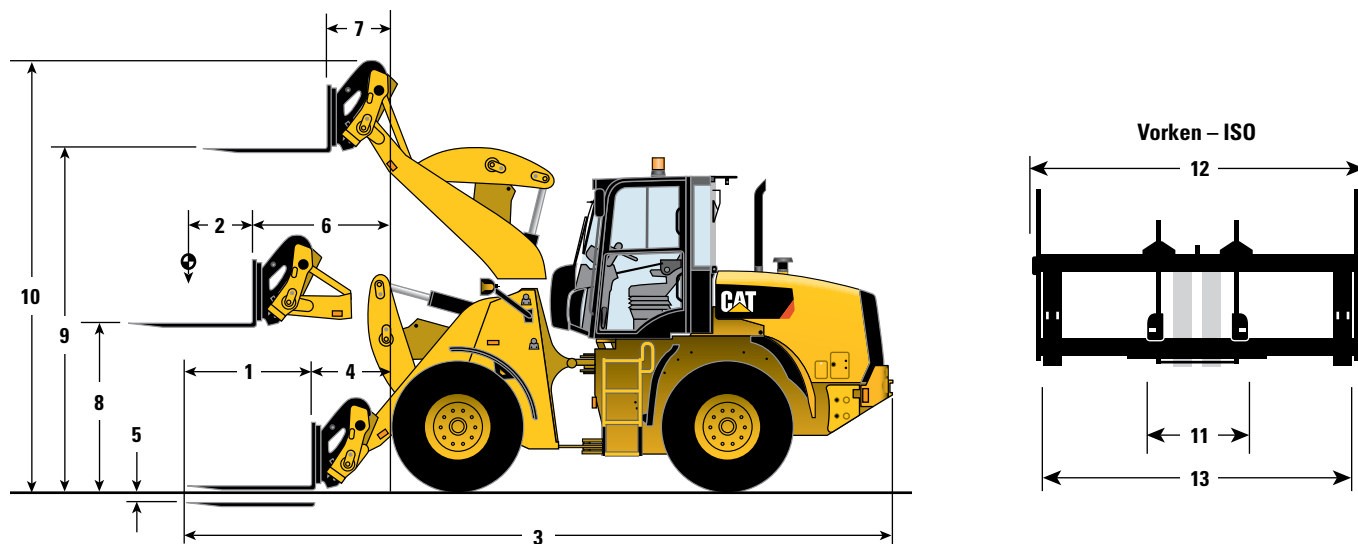
	Vorken – Standaardhefbereik IT			Vorken – Groot hefbereik IT	
	910M	914M	918M	910M	914M
	mm	mm	mm	mm	mm
1 Lengte van vorktand	1200	1200	1200	1200	1200
2 Lastzwaartepunt	600	600	600	600	600
3 Lengte: totaal	6719	6706	6927	7259	7259
4 Reikwijdte: maaiveld	693	637	744	1233	1189
5 Graafdiepte	78	51	23	256	235
6 Reikwijdte: niet geheven arm	1354	1324	1421	1769	1739
7 Reikwijdte: maximale hefhoogte	502	472	525	722	691
8 Vrije hoogte: niet geheven arm	1640	1689	1698	1640	1689
9 Vrije hoogte: maximale hefhoogte	3457	3485	3601	3813	3838
10 Hoogte: totaal	4443	4472	4588	4800	4825
11 Minimale vorkspreiding	300	300	300	300	300
12 Breedte vorkenbord	1550	1550	1550	1550	1550
13 Maximale vorkspreiding	1526	1526	1526	1526	1526
	kg	kg	kg	kg	kg
Kantelbelasting – Recht, ISO 14397-1*	4652	4845	5471	4490	4022
Kantelbelasting – Volledig geknikt, ISO 14397-1*	3947	4121	4722	3775	3401
Bedrijfgewicht	8155	8579	9314	8720	8633
Nominale last (% van kantelbelasting volledig geknikt):					
50% van kantelbelasting: SAE J1197**	1973	2060	2361	1887	1701
60% van kantelbelasting: ruw terrein EN474-3**	2368	2472	2833	2265	2041
80% van kantelbelasting: hard en effen terrein EN474-3**	3158	3297	3777	3020	2721

*Voldoet volledig aan ISO 14397-1 (2007) Secties 1 tot en met 6, hetgeen 2% verificatie vereist tussen berekening en testen.

**Voldoet volledig aan EN474-3 en SAE J1197.

De opgegeven afmetingen gelden voor een machine met IT-uitrustingsstuk, een machinist van 80 kg en Michelin 17,5 R25 (L2) XTLA-banden.

Bedrijfsspecificaties met ISO-vorken



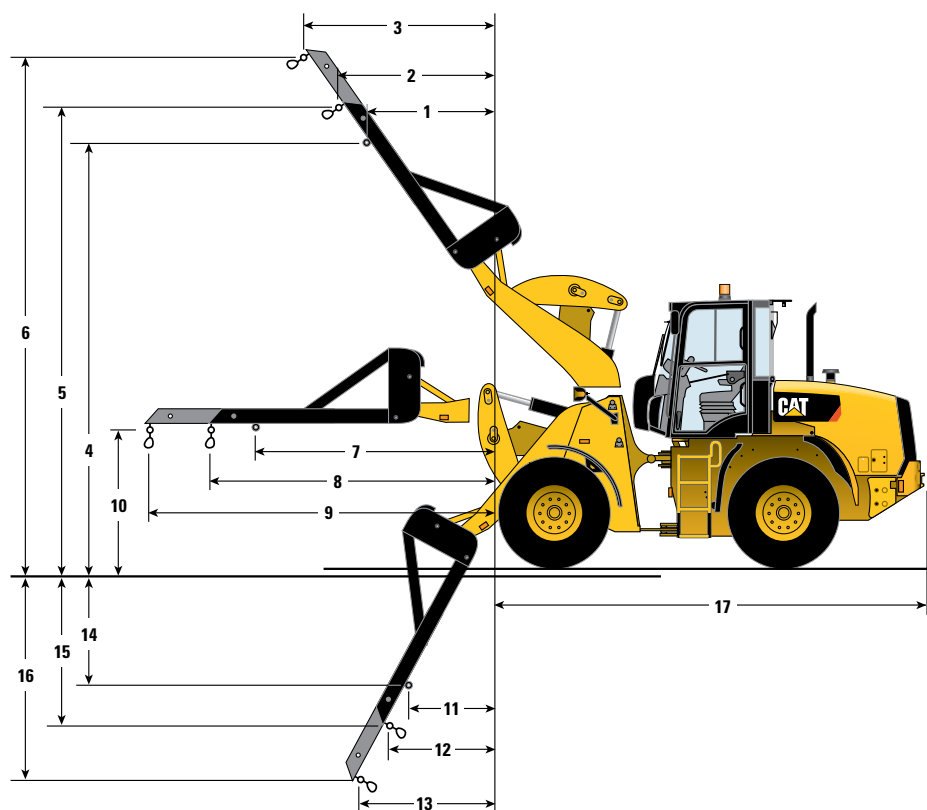
	Vorken – Standaardhefbereik ISO			Vorken – Groot hefbereik ISO	
	910M	914M	918M	910M	914M
	mm	mm	mm	mm	mm
1 Lengte van vorktand	1200	1200	1200	1200	1200
2 Lastzwaartepunt	600	600	600	600	600
3 Lengte: totaal	6889	6877	7098	7430	7429
4 Reikwijdte: maaiveld	863	807	915	1404	1360
5 Graafdiepte	78	51	23	256	235
6 Reikwijdte: niet geheven arm	1525	1494	1592	1940	1909
7 Reikwijdte: maximale hefhoogte	673	643	695	892	862
8 Vrije hoogte: niet geheven arm	1640	1688	1698	1640	1688
9 Vrije hoogte: maximale hefhoogte	3457	3485	3601	3813	3838
10 Hoogte: totaal	4401	4429	4545	4757	4782
11 Minimale vorkspreiding	300	300	300	300	300
12 Breedte vorkenbord	1550	1550	1550	1550	1550
13 Maximale vorkspreiding	1526	1526	1526	1526	1526
	kg	kg	kg	kg	kg
Kantelbelasting – Recht, ISO 14397-1*	4332	4515	5114	4221	3780
Kantelbelasting – Volledig geknikt, ISO 14397-1*	3672	3837	4410	3545	3192
Bedrijfsgegewicht	8158	8582	9317	8722	8636
Nominale last (% van kantelbelasting volledig geknikt):					
50% van kantelbelasting: SAE J1197**	1836	1918	2205	1772	1596
60% van kantelbelasting: ruw terrein EN474-3**	2203	2302	2646	2127	1915
80% van kantelbelasting: hard en effen terrein EN474-3**	2938	3069	3528	2836	2554

*Voldoet volledig aan ISO 14397-1 (2007) Secties 1 tot en met 6, hetgeen 2% verificatie vereist tussen berekening en testen.

**Voldoet volledig aan EN474-3 en SAE J1197.

De opgegeven afmetingen gelden voor een machine met ISO-uitrustingsstuk, een machinist van 80 kg en Michelin 17,5 R25 (L2) XTLA-banden.

Bedrijfsspecificaties met IT-materiaaloverslagarm



IT-materiaaloverslagarm – Standaardhefbereik

	910M	914M	918M		910M	914M	918M
1	1246	1213	1336	10	1784	1832	1842
2	1705	1673	1828	11	1415	1383	1611
3	2165	2133	2321	12	1962	1930	2198
4	5495	5510	5600	13	2510	2478	2787
5	6382	6390	6469	14	1649	1637	1538
6	7270	7271	7339	15	2485	2479	2345
7	3161	3129	3229	16	3321	3323	3154
8	4160	4128	4227	17	4826	4868	4983
9	5160	5128	5227				

	910M	914M	918M
Bedrijfgewicht	8124 kg	8548 kg	9283 kg
Nominale last* (50% van kantelbelasting volledig geknikt**, SAE J1197)			
Minimaal uitgeschoven (7)	1320 kg	1383 kg	1605 kg
Uitgeschoven in middelste stand (8)	1034 kg	1085 kg	1266 kg
Maximaal uitgeschoven (9)	851 kg	894 kg	1047 kg

*Voldoet volledig aan ISO 14397-1 (2007) Secties 1 tot en met 6, hetgeen 2% verificatie vereist tussen berekening en testen.

**Voldoet volledig aan EN474-3 en SAE J1197.

De opgegeven afmetingen gelden voor een machine met IT-uitrustingsstuk, een machinist van 80 kg en Michelin 17,5 R25 (L2) XTLA-banden.

Standaarduitrusting

De standaarduitrusting kan variëren. Raadpleeg uw Cat dealer voor bijzonderheden.

AANDRIJLIJN

- Cat C4.4 ACERT-motor:
 - Common-rail brandstofinspuiting
 - Tier 4-definitief/Fase IV
- Caterpillar NO_x-reductiesysteem
- Brandstof: zwavelarme diesel met <15 ppm EPA/<10 ppm EU
- Motorolie: CJ-4
- Elektrische brandstofpomp met filter van 4 micron
- S·O·SSM-poort, transmissieolie
- Hydrostatische transmissie, 20 km/h
- Permanent gesmeerde kruiskoppelingen
- Vooruit – Neutraal – Achteruit op joystick
- 100% blokkerende differentiëlen
- Luchtfiler, radiale afdichting, dubbele filters
- Op de koelvraag reagerende koelventilator
- Banden 17,5-25 12PR (alleen voor 914M en 918M)
- Banden 15,5-25 12PR (alleen voor 910M)
- Geïntegreerde cycloonvoorfilter

LADERZIJD

- Geoptimaliseerde lader met Z-stang en inrichting voor parallel heffen

REGIONALE NORMEN (indien vereist)

- Achteruitrij-alarm
- Blokken, tand of mes van laadbak
- Stickers, rijsnelheid
- Zwaailamp
- Reflectoren voor weggebruik
- Achteruitkijkcamera

HYDRAULIEK

- Joystick met één hendel en twee kleppen
- Drukknippels voor diagnose
- S·O·S-poort, hydrauliekolie
- Zuigerpomp met variabel slagvolume (alleen voor 914M en 918M)
- Tandwielpom (alleen voor 910M)
- Cilinderdemping bij afslagen en eindaanslagen (alleen voor 918M)

ELEKTRISCH SYSTEEM

- Dynamo, 150 ampère
- Enkele onderhoudsvrije accu, 850 CCA
- Lichten voor weggebruik
- Accu-uitschakelaar

VLOEISTOFFEN

- Extended Life koelvloeistof, antivriesbescherming tot -36 °C
- Cat Advanced HYDO™ 10 hydrauliekolie

CHASSIS

- Spatbord voor en platform achter
- Vergrendelbare motorkap
- Noodhaak
- Bescherming tegen vandalisme – vergrendelde onderhoudspunten

WERKOMGEVING MACHINIST

- ROPS/FOPS-bescherming
- Vergrendeling van uitrustingsstukken
- Elektrohydraulische bedieningselementen voor uitrustingsstukken
- Meters:
 - Motorkoelvloeistoftemperatuur
 - Hydrauliekolietemperatuur
 - Brandstofniveau
 - Snelheidsmeter
 - Digitale urenteller
 - DEF-niveaumeter
- Indicatoren van waarschuwingssysteem:
 - Storing van emissie
 - Verstopping van luchtfiler
 - Lage remlaadruk
 - Storing van motor
 - Parkeerrem ingeschakeld
 - Lage spanning in elektrisch systeem
 - Omloop hydrauliekoliefiler
 - Alarmlampje
- Stoel:
 - Stoffen of vinylbekleding
 - Verstelbare hoogte, rugleuning, armleuning
- Verwarming/ontdooier
- Getinte voorruit, gelaagd glas
- Verstelbare stuurkolom
- Achterruitontdooier
- Vergrendelbare opbergruimte
- Interne voedingsbron van 12 V
- Externe voedingsbron van 12 V

Optionele uitrusting

De optionele uitrusting kan variëren. Raadpleeg uw Cat dealer voor bijzonderheden.

AANDRIJFLIJN

- Begrenzing aspendeling
- Noodstuurinrichting
- Geluidsisolatie, voorbereidingspakket voor EU
- Motorkoelvloeistof voor extreme temperaturen
- Optionele hoge snelheid van 40 km/h
- Bandenopties:
 - Diagonaal, 15,5, 17,5-25
 - Radiaal, 15,5, 17,5 R25
 - Flexport™

LADERIJDE

- Koppeling met geïntegreerde gereedschapsdrager
- Scharniermechanisme, groot hefbereik (alleen voor 910M en 914M)
- Brede (ISO-)koppeling

HYDRAULIEK

- Extra derde klep
- Extra vierde klep
- Hoge opbrengst (alleen voor 914M en 918M)
- Opschroefbare aansluitingen voor hydraulisch uitrustingsstuk
- Opdrukbaar aansluitingen voor hydraulisch uitrustingsstuk

ELEKTRISCH SYSTEEM

- Motorkoelvloeistofverwarming (120 V of 240 V)
- Halogeenlichten, voor en achter
- LED-werklichten, voor en achter
- Accupakket voor zwaar gebruik
- Draadboom voor uitrustingsstuk

VLOEISTOFFEN

- Biologisch afbreekbare hydrauliekolie
- Brandstof voor lage omgevingstemperaturen

CHASSIS

- Houder voor kentekenplaat
- Vergrendelbare gereedschapskist
- Spatlappen voor en achter
- Spatborden achter

WERKOMGEVING MACHINIST

- Overkapping of cabine met ROPS/FOPS
- Premium-stoel met luchtvering en verwarming
- Verwarming en airconditioning
- Functiepakket: Weggebruik/Laden/Weggebruik en laden
- Afhankelijk van het gekozen pakket zijn de volgende functies beschikbaar:
 - Afstelbare trekkracht
 - Rijregeling
 - Afstelbare rijsnelheidsregeling
 - Modulatie van uitrustingsstukken
 - Hystat-agressiviteit
 - Gasklepvergrendeling en -regeling
 - Automatische hef- en laadbakblokkeringen voor lader, instelbaar in de cabine
- Cat radio
- Zonneschermbak achter
- Beveiligingssysteem
- Oprolbare veiligheidsgordel, 75 mm breed
- Achteruitkijkcamera met scherm (standaard in EU)
- Product Link

Voor meer complete informatie over Cat producten, deaierdiensten en industrieoplossingen kunt u ons op internet bezoeken op www.cat.com

© 2017 Caterpillar

Alle rechten voorbehouden

Materialen en specificaties kunnen zonder kennisgeving worden gewijzigd. De op de foto's afgebeelde machines kunnen voorzien zijn van extra uitrusting. Neem contact op met uw Cat dealer voor leverbare opties.

CAT, CATERPILLAR, SAFETY.CAT.COM, hun respectievelijke logo's, "Caterpillar Yellow" en de "Power Edge" trade dress alsmede de bedrijfs- en productidentiteit die hier gebruikt worden, zijn handelsmerken van Caterpillar en mogen niet zonder toestemming gebruikt worden.

VisionLink is een handelsmerk van Trimble Navigation Limited, geregistreerd in de Verenigde Staten en in andere landen.

A9HP7972 (01-2017)
(Vertaling: 04-2017)
(Am North, EU)

